



Accès aux Soins de Santé Primaires | ASSP

Programme de nutrition

Aider les femmes et les enfants à contribuer utilement à l'avancement de la société.

Notre approche

La malnutrition reste une de sensible problématique de santé en RDC. Selon le Multiple Indicator Cluster Survey 2017-2018, ou MICS, sept pour cent des enfants de moins de cinq ans connaissent une malnutrition aiguë. La malnutrition chronique se situe à 42 pour cent. Le Ministère de la Santé estime que 51 pour cent de la mortalité infantile au Congo est directement ou indirectement imputable à la malnutrition. IMA collabore avec PRONANUT, le programme national de nutrition, afin de renforcer les interventions multisectorielles nutritionnelles de routine dans les établissements de santé et d'accroître la capacité des communautés pour lutter contre la malnutrition par le biais d'interventions multidisciplinaires. Ces interventions sont intégrées aux programmes de vulgarisation communautaire des zones de santé. IMA soutient également l'intégration des données sur la nutrition, à la fois cliniques et communautaires, dans le système d'information de santé de district. Les gestionnaires de zones de santé, les nutritionnistes et les animateurs communautaires sont formés pour surveiller et analyser les données afin de suivre l'état nutritionnel des enfants dans leurs communautés et d'améliorer les activités de sensibilisation par le biais des relais communautaires.

890

Centres de santé équipés

Ces centres de santé ont été équipés de matériels anthropométriques tels que des balances de Salter, des balances pour nourrissons, des toises, périmètres brachiale, ou MUAC, des formulaires de rapport, du matériel d'éducation nutritionnelle et des formulaires de santé. Le projet prévoit également une supervision formative continue dans ces centres de santé pour améliorer les consultations préscolaires et prénatales ainsi que l'éducation nutritionnelle.

1 724

Infirmiers formés

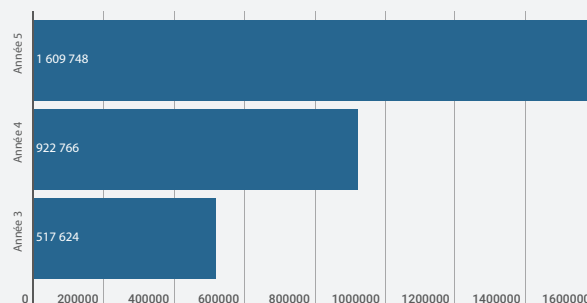
Dans le cadre du projet ASSP, 1 724 infirmiers ont été formés à l'identification de la malnutrition et aux meilleures pratiques pour l'alimentation du nourrisson et du jeune enfant.

1 433 891

femmes enceintes et enfants de moins de cinq ans ont bénéficié d'interventions nutritionnelles directes et intensives

8 900 Relais formés

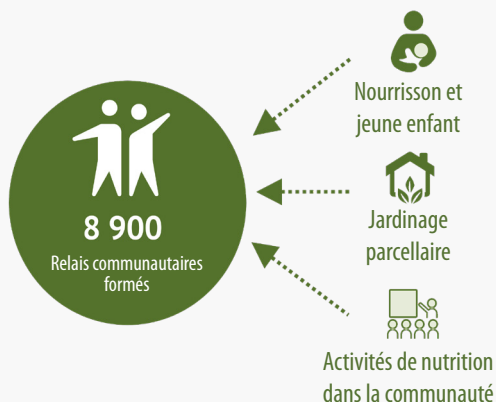
4 783 498 enfants dépistés en total par les relais



Entre Année 3 et Année 5, le nombre d'enfants dépistés par des relais communautaires a presque triplé. Au cours de l'Année 5, les relais ont dépisté 1 609 748 enfants atteints de malnutrition, soit 91 pour cent des 1 766 508 enfants de moins de cinq ans dans les 52 zones de santé. Pendant tout le projet ASSP, 4 783 498 enfants étaient dépistés.

INTERVENTIONS NUTRITIONNELLES DANS LA COMMUNAUTÉ

La force de l'approche nutritionnelle ASSP repose sur l'augmentation de la capacité des communautés à lutter contre la malnutrition par le biais d'interventions multidisciplinaires intégrées aux programmes de vulgarisation communautaire des zones de santé, qui sont durables et entraînent un changement de comportement à long terme. Pour ce faire, ASSP a formé plus de 8 900 relais communautaires, au moins dix par centre de santé, sur l'alimentation du nourrisson et du jeune enfant, le jardinage à domicile et la réalisation d'activités liées à la nutrition dans la communauté.



Effectuer un dépistage de la malnutrition chez les enfants de la communauté en utilisant le MUAC : Cela est important car le nombre de femmes qui amènent leurs enfants pour des consultations de routine préscolaires diminue considérablement après que les enfants aient reçu tous leurs vaccins avant d'avoir un an.

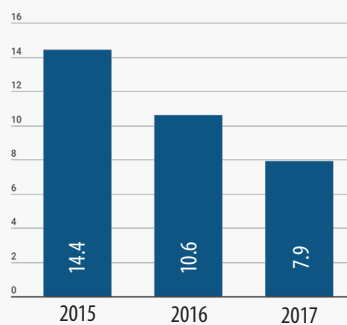
Démarrer des groupes de soutien pour jeunes mères : Ces groupes de soutien font la promotion de l'allaitement exclusif au sein pendant les six premiers mois et des meilleures pratiques d'alimentation du nourrisson et du jeune enfant.



Organiser des visites à domicile auprès des familles ayant enfants mal nourris : Cela encourage les familles à adopter des meilleures pratiques en matière de nutrition et d'assainissement et à planter des jardins potagers afin d'accroître la disponibilité d'aliments nutritifs et de surveiller la croissance de l'enfant.

Taux de prévalence en baisse et taux de réhabilitation en hausse

Taux de prévalence estimative



78%

Taux de réhabilitation de 78 pour cent des enfants souffrant de malnutrition lorsque le programme a été pleinement mis en œuvre

Taux de prévalence estimative

Entre 2015 et 2017, le nombre d'enfants dépistés et qui ont été orientés vers un centre de santé pour malnutrition a presque diminué de moitié, passant de 14,4 pour cent à 7,9 pour cent.

Taux de réhabilitation

En 2018, sur 1 609 748 enfants dépistés pour malnutrition, 123 584 enfants ont été orientés vers des centres de santé dont le MUAC était inférieur à 125 mm. Parmi les enfants référés, 95 929 ont reçu cinq visites à domicile d'un relais communautaire formé et 78 pour cent ont récupéré.

Coût par enfant récupéré: 12 \$



Mado, avant et après

"Mado a commencé à souffrir quand je suis devenue enceinte de l'actuel enfant que j'ai en main, je pensais que c'était une maladie passagère comme toutes les autres, mais sa santé ne faisait que se détériorer. Un jour, un garçon voisin qui travaillait au centre de santé est venu voir Mado puis il est allé rendre compte au centre. Peu de temps après, un relais communautaire ASSP est arrivé pour voir l'état de l'enfant. Mado n'était pas bonne du tout à voir. Ils m'ont appris à cuisiner une recette pour aider Mado à recouvrer sa santé le plus rapidement possible. C'est cette bouillie que je lui avais donnée, celle de la farine de soja, de la farine de maïs et de la farine d'arachides, et c'est ainsi que Mado a récupéré sa santé."

Maman Mado, bénéficiaire du programme de nutrition d'ASSP, Kasai



Nutrition maternelle

Le projet assure la disponibilité et l'administration courante de trois doses de fer et d'acide folique pour les femmes enceintes aux centres de santé. Au cours des cinq dernières années, le nombre de femmes enceintes qui ont reçu cinq doses de fer et acide folique: 1 078 419.

1 078 419



355 472

Malnutrition infantile

355 472 enfants souffrant de malnutrition ont reçu cinq visites à domicile dont 85 pour cent des enfants sont référés au centre de santé, et parmi eux, le taux global de réhabilitation a régulièrement augmenté du faible, 44,5 pour cent, en quatre ans au taux actuel de réhabilitation de 78 pour cent.

Intervention directe reçue

1 433 891 femmes enceintes et enfants de moins de cinq ans ont bénéficié d'intervention nutritionnelle directe et intensive dans les zones du projet, réduisant probablement les risques élevés d'anémie pendant la grossesse et de maladies liées à la malnutrition pendant la petite enfance.